

Fraiseuses

Série TCH

pour porteurs de 4,000 à 120,000 lbs.



La gamme de fraiseuses Tramac Série TCH à usages multiples.

La gamme de fraiseuses de la Série TCH de TRAMAC, un attachement à têtes doubles rotatives, représente une alternative pour la démolition du béton, l'excavation contrôlée dans différentes duretés de matériaux et le curage. La Série TCH est conçue pour utilisation sur porteur de 4,000 à 120,000 lbs.

Ces unités très silencieuses permettent une excavation précise de la roche et du béton. Très utile pour les travaux dans les tranchées, le curage et le creusage de tunnel.

- **Production optimale**
 - permet des tracés précis dans la roche et le béton pour les travaux en tranchées et le creusage de tunnels.
 - donne d'excellents résultats lors de curage des murs et plafonds à l'intérieur des mines et des carrières.
 - parfait pour les travaux de finition dans le creusage de tunnel
 - idéal pour les travaux précis et contrôlés (près des services)
- **Bruit et vibration minimale**
 - parfait pour les sites où les marteaux hydrauliques ne conviennent pas dû aux facteurs environnementaux
- **Durable, dents remplaçables**
 - Grosseurs et modèles de dents variés pour convenir soit à l'excavation, la démolition et le curage.
- **Production de remplissage**
 - Produit du remplissage uniformément pouvant servir dans les travaux de tranchées.
- **Installation simple et rapide**
 - fonctionne par le circuit hydraulique de l'excavatrice
 - facilement interchangeable avec d'autres attachements

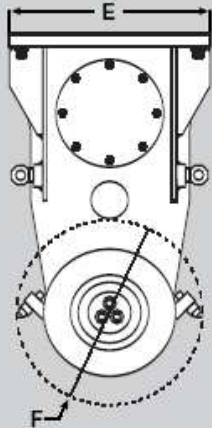
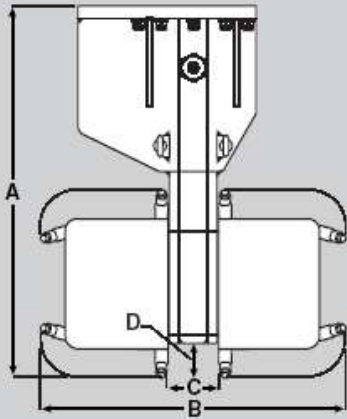
Fraiseuses à usages multiples - Série TCH

Pour dimensions et spécifications, voir verso de cette page.



Fraiseuses Série TCH

Spécifications et Dimensions



Fraiseuses TCH		↓	→	24	40	60	80	120	160
Spécifications									
Puissance à l'entrée	HP Kw			24 - 34 18 - 25	40 - 60 30 - 45	60 - 80 45 - 60	80 - 100 60 - 75	120 - 160 90 - 120	160 - 228 120 - 170
Poids recommandé du porteur	Tonnes US			2 - 5.5	5.5 - 22	13 - 25	22 - 33	27.5 - 38.5	33 - 60
Poids d'utilisation	lbs kg			430 195	827 375	1800 815	2535 1150	2756 1250	4190 1900
Plage de débit	gpm lpm			10.5 - 16 40 - 60	21 - 32 80 - 120	32 - 50 120 - 190	48 - 58 180 - 220	63 - 95 240 - 360	95 - 120 360 - 460
Pression d'utilisation	psi bar			3625 - 5440 250 - 375	3625 - 5440 250 - 375	3625 - 5440 250 - 375	3625 - 5440 250 - 375	3625 - 5440 250 - 375	3625 - 5440 250 - 375
Couple de sortie à l'axe	pi lbs Knm			1806 2.45	3500 4.75	7300 9.9	8846 12	10,837 14.7	23,775 32.25
Tour minute sortie de l'axe	Rpm			98	120	106	87	86	87
Diamètre de l'axe	po mm			11.5 294	16 398	21.7 550	25 630	25 630	27.75 705
Largeur de coupe	po mm			21 533	27 678	30 750	33 848	34 870	43 1085
Nombre de dents (standard)				58	54	56	58	60	64
Pointe de force	lbs kN			3776 16.8	5359 24	8093 36	8542 38	12,813 57	20,681 92
Pointe de vitesse	pi/sec m/s			5 1.5	8 2.5	11 3.3	9.5 2.9	9.5 2.9	8.2 2.5
← A →	po mm			23 581	29 734	38 965	44 1110	44 1110	49 1242
← B →	po mm			21 533	27 688	29.5 750	34 861	34.9 886	42 1079
← C →	po mm			3.5 88	5.6 142	5.7 144	6.7 170	6.7 170	7.6 193
← D →	po mm			2.1 54	3.7 94	4.7 120	5.5 140	5.6 142	5.6 142
← E →	po mm			12.5 318	16 411	21 530	24 610	24 610	26 658
← F →	po* mm*			ø 11.6 294	ø 15.7 398	ø 21.7 550	ø 24.8 630	ø 25.2 640	ø 27.7 705

Le choix du style de dents peut affecter les mesures de diamètre extérieur. (F)

Tramac se réserve le droit de changer ou discontinuer les modèles et/ou spécifications sans préavis.

Qualité et fiabilité: deux constantes dans tous les produits TRAMAC.

Tous les produits TRAMAC sont conçus pour offrir un rendement supérieur, selon les spécifications les plus minutieuses et, conformément aux principes du programme de contrôle de la qualité le plus strict de l'industrie, font l'objet d'une inspection poussée à chaque étape de la production. Toutes les pièces sont usinées avec précision dans le respect des écarts admissibles. Tous les matériaux sont conformes aux normes les plus élevées de l'industrie ou les dépassent. Voici quelques unes des nombreuses raisons essentielles pour lesquelles les entrepreneurs du monde entier choisissent nos produits.

Ils savent que, chez TRAMAC, la fiabilité est un critère essentiel, une composante de base que nous intégrons dans chacun des outils qui porte notre nom.



Canada: 3421 Boul. Industriel / Laval, QC / Canada H7L 4S3 / 1-888-663-8122 / 1-450-663-8122 / FAX 1-450-663-6797

Belgique: Avenue de l'Energie, 11 / 4432 Alleur / Belgique / +32 4 263 99 84 / FAX +32 4 263 99 85

courriel: tramac@tramac.com

<http://www.tramac.com>